



# KR-800PA

オートケラトレフラクトメータ

## レフケラ+角膜マッピング

- » 角膜マッピング機能
- » 安定した屈折力測定
- » かんたん操作 3D オートアライメント
- » コンパクトデザイン
- » 視認性の高い大型タッチパネルモニター
- » シンプルで分かりやすいデータ表示



# レフケラ + 角膜マッピング

Enhanced kerato-refractometer  
with corneal shape data

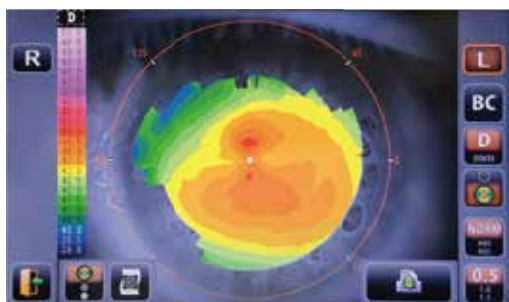
## KR-800PA

オートケラトレフラクトメータ



### 角膜マッピング機能

角膜マッピング機能により角膜の曲率半径および角膜屈折力の分布を観察できます。屈折検査と併わせて角膜マッピングを行うことで、角膜形状異常を伴う角膜疾患の把握や全屈折との比較が可能です。



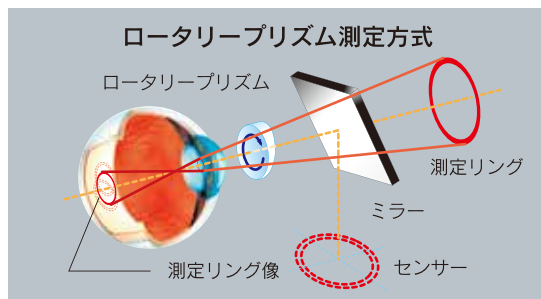
### かんたん操作 3D オートアライメント\*1

X Y Z 同時作動の 3D オートアライメント機能搭載により、アライメントしにくい微細な眼の動きも高速自動追尾\*2し、素早く正確にアライメントを行います。これによりスムーズなオート測定を可能にし、ワークフローの効率化を実現します。



### 安定した屈折力測定

トップコン独自のロータリープリズム測定方式を採用。網膜上に投影する測定リングを偏心回転させることで、高速で安定した測定結果を得ることができます。また、最小瞳孔径φ2mm（屈折力測定時）で瞳孔径の小さな眼でも測定可能です。



※イメージ

販売名：オートケラトレフラクトメータKR-800PA  
医療機器届出番号：13B1X00030KR800P

\*1 測定可能な範囲に手で位置合わせすると自動で測定を開始するセミオートアライメントです。  
\*2 被検眼によっては追尾しない場合もあります。

**注意** 正しく安全にお使いいただくため、ご使用前に必ず「取扱説明書」をよくお読み下さい。

## 株式会社トプコンメディカルジャパン

ホームページ <https://topconhealthcare.co.jp>

本社 TEL.(03)5915-1800 仙台営業所 TEL.(022)722-0637 名古屋営業所 TEL.(052)934-0761 福岡営業所 TEL.(092)483-3751  
 カスタマーサポート部 TEL.(03)5915-1621 首都圏営業部 TEL.(03)6867-0123 大阪営業所 TEL.(06)7659-2904  
 サービス部 TEL.(03)5915-1621 関東広域営業 TEL.(03)6867-0123 広島営業所 TEL.(082)294-8971  
 札幌営業所 TEL.(011)520-2150 横浜事務所 TEL.(045)949-3600 松山営業所 TEL.(089)969-1427



株式会社トプコン



EC9711081

製造販売 株式会社トプコン

本社・アイケア事業本部  
〒174-8580 東京都板橋区蓮沼町 75-1 TEL. (03)3558-2506  
<https://topconhealthcare.jp/ja/>